

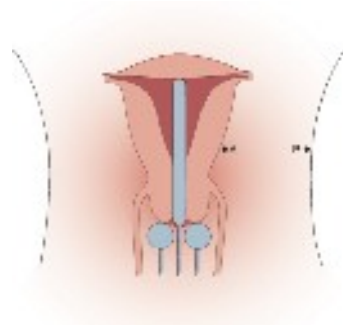
TRAQUELECTOMIA RADICAL

CIRURGIA PRESERVADORA DA FERTILIDADE NO
TRATAMENTO DO CÂNCER DO COLO DO ÚTERO.

Dra. Giulliana Moralez

INTRODUÇÃO – CÂNCER DO COLO DO ÚTERO

- SEGUNDO TUMOR MAIS COMUM NA MULHER NO MUNDO¹
- ESTIMATIVA BRASIL 2008: 18680 CASOS²
- PICO AOS 45 ANOS²
- SEER: 40 % CA COLO EM IDADE FÉRTIL^{3,4}
- TRATAMENTO PADRÃO ANULA A POSSIBILIDADE DE GESTAR¹



X



1 Shepherd JH. Best Pract Res Clin Obstet Gynaecol 2005

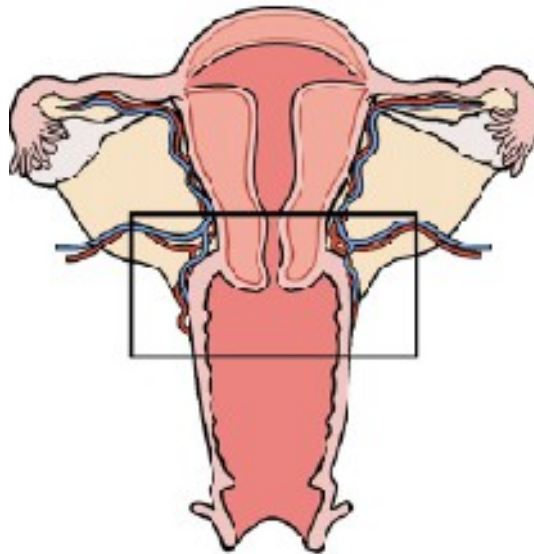
2 Instituto Nacional de Câncer; Ministério da Saúde. Estimativa 2008: incidência de câncer no Brasil. 2007

3 Plante M, Renaud M, François H, Roy M. Gynecol Oncol 2004

4 Sonoda Y, Abu-Rustum NR, Gemignani ML, Chi DS, Brown CL, Poyner EA et al. Gynecol Oncol 2004

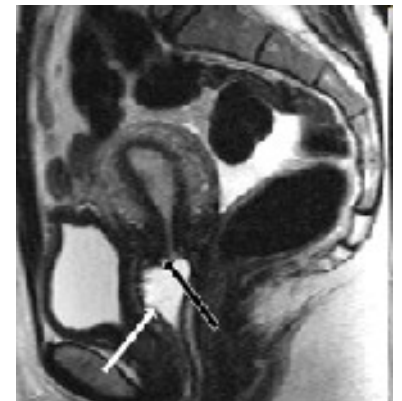
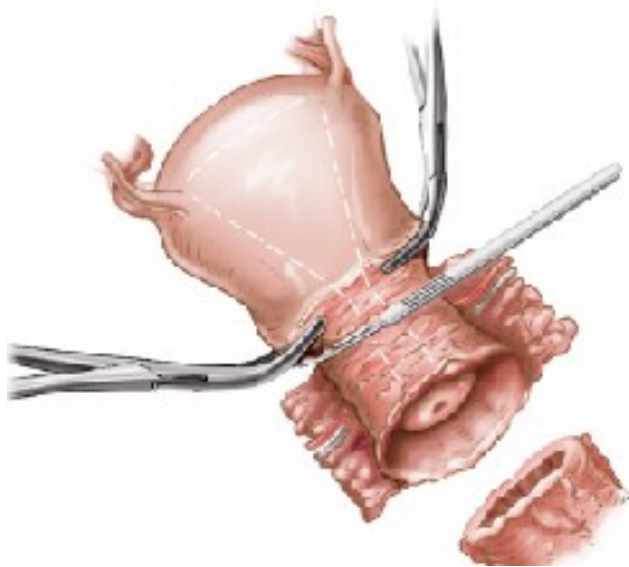
TRAQUELECTOMIA RADICAL

- DANIEL DARGENT 1994¹
- TRATAR O CÂNCER DO COLO DO ÚTERO EM NULÍGESTAS COM SEGURANÇA ONCOLÓGICA PRESERVANDO A FERTILIDADE



¹ Dargent D, Brun JL, Roy M, Mathevet P, Remy I. J Obstet Gynaecol 1994

TRAQUELECTOMIA RADICAL



SEGURANÇA ONCOLÓGICA

- 990 HISTERECTOMIAS RADICAIS CÂNCER DE COLO EC IB1¹
- 0,5 % METÁSTASE OVARIANA CEC
- 1,7 % ADENOCARCINOMA

- ESTADIAMENTO COM RNM DE PELVE
- 10 A 17 % DAS TR SÃO ABANDONADAS NO TRANS-OPERATÓRIO^{2,3,4}

1 Sutton GP, Bundy BN, Delgado G, Sevin B, Creasman WT, Major FJ et al. Am J Obstet Gynecol 1992

2 Ramirez PT, Levenback C. Gynecol Oncol 2004

3 Plante M, Renaud M, François H, Roy M. Gynecol Oncol 2004

4 Mathevet P, Kaszon EL, Dargent D. Gynecol Obstet Fertil 2003

CRITÉRIOS DE SELEÇÃO

- TIPO HISTOLÓGICO: CEC ou ADENOCA¹
- ESTÁDIO DA FIGO: IA1 COM INVASÃO LINFOVASCULAR, IA2 OU IB1¹
- NULÍPARA E, OU DESEJO DE MANTER A FERTILIDADE¹
- LESÃO COM ATÉ 2 CM¹
- COLO COM TAMANHO ESTIMADO MÍNIMO DE 2 CM¹
- ENVOLVIMENTO ENDOCERVICAL LIMITADO NA COLPOSCOPIA¹
- MARGEM LIVRE MÍNIMA DE 5 MM²

- MSK 186 HISTERECTOMIAS RADICAIS POR CÂNCER DO COLO DO ÚTERO NO PERÍODO 12/1985 À 08/2001¹
- 48 % DESTAS PODERIAM TER SIDO SUBMETIDAS A CIRURGIA PRESERVADORA DE FERTILIDADE

¹ Yukio Sonoda et al. Gynecol Oncol 2004

² Schlearth JB, Spirtos NM, Schlearth AC. Am J Obstet Gynecol 2003

COMPLICAÇÕES CIRÚRGICAS

AUTOR	PLANTE ¹	BURNET ²	DARGENT ³	HERTEL ⁴
TR (n)	72	21	95	100
TEMPO (min)	252	320	161	253
PERDA DE SANGUE (ml)	254	293	A	-
LINFONODOS ISOLADOS (n)	32	22	21	20
DIAS INTERNADOS	3,7	3	-	8
COMPLICAÇÕES TRANS-OPERATÓRIAS (n)	5	-	1	4
COMPLICAÇÕES PÓS-OPERATÓRIAS PRECOCES (n)	24	3	-	13
COMPLICAÇÕES PÓS-OPERATÓRIAS TARDIAS (n)	1	1	1	1

1 Plante M, Renaud M, François H, Roy Gynecol Oncol 2004

2 Burnett AF, Roman LD, O'Meara AT, Morrow CP. Gynecol Oncol 2003

3 Mathevet P, Kaszon EL, Dargent D. Gynecol Obstet Fertil 2003

4 Hertel H, Köhler C, Grund D, Hillemanns P, Possover M, Michels W, Schneider A. Gynecol Oncol 2006

GESTAÇÕES

AUTOR	TR (n)	GESTANTES	GESTAÇÕES	NASCIMENTOS VIVOS	NASCIMENTOS ANTES DE 32 SEMANAS
HERTEL ¹	100	-	18	12	-
SHEPERD ²	123	28	55	28	7
DARGENT ³	95	33	56	34	1
BERNARDINI ⁴	80	18	22	12	2
PLANTE ⁵	72	31	50	36	3
BURNETT ⁶	21	3	3	3	1
SCHLEARTH ⁷	12	4	4	4	2
TOTAL	503	117	208	129	16

1 Hertel H, Köhler C, Grund D, Hillemanns P, Possover M, Michels W, Schneider A. Gynecol Oncol 2006

2 Sheperd JH, Spencer C, Herold J, Ind TE. BJOG 2006

3 Mathevet P, Kaszon EL, Dargent D. Gynecol Obstet Fertil 2003

4 Bernardini M, Barret J, Seaward G, Covens A. Am J Obstet Gynecol 2003

5 Plante M, Renaud M, François H, Roy Gynecol Oncol 2004

6 Burnett AF, Roman LD, O'Meara AT, Morrow CP. Gynecol Oncol 2003

7 Schlearth JB, Spirtos NM, Schlearth AC. Am J Obstet Gynecol 2003

COMPLICAÇÕES OBSTÉTRICAS

AUTOR	BERNARDINI ¹	SHEPERD ²	DARGENT ³	PLANTE ⁴
TR (n)	80	123	95	72
GESTAÇÕES	22	55	56	50
PERDA PRIMEIRO TRIMESTRE	4	14	14	8
PERDAS SEGUNDO TRIMESTRE	0	7	8	2

1 Bernardini M, Barret J, Seaward G, Covens A. Am J Obstet Gynecol 2003

2 Sheperd JH, Spencer C, Herold J, Ind TE. BJOG 2006

3 Mathevet P, Kaszon EL, Dargent D. Gynecol Obstet Fertil 2003

4 Plante M, Renaud M, François H, Roy Gynecol Oncol 2004

MORBIMORTALIDADE

AUTOR	DARGENT ¹	PLANTE ²	BURNETT ³	HERTEL ⁴	SHEPERD ⁵
TR PLANEJADAS	108	82	-	108	-
TR REALIZADAS	95	72	21	100	123
SEGUIMENTO MÉDIO (MESES)	75,6	60	31,5	29	45
CARCINOMA EPIDERMÓIDE	76	42	12	75	83
ADENOCARCINOMA	19	27	9	33	33
ADENOESCAMOSO	0	3	0	-	3
IA1	13	4	1	18	0
IA2	14	23	20	21	2
IB1	56	43	0	69	121
IIA	7	2	0	0	0
IIB	5	0	0	0	0
< 2 cm	67	64	A	107	-
> 2 cm	28	8	A	1	-
RECIDIVA	4	3	0	4	5
MORTALIDADE	3	2	0	2	4

1 Mathevet P, Kaszon EL, Dargent D. Gynecol Obstet Fertil 2003

4 Hertel H, Köhler C, Grund D, Hillemanns P, Possover M, Michels W, Schneider A. Gynecol Oncol 2006

2 Plante M, Renaud M, François H, Roy Gynecol Oncol 2004

5 Sheperd JH, Spencer C, Herold J, Ind TE. BJOG 2006

3 Burnett AF, Roman LD, O'Meara AT, Morrow CP. Gynecol Oncol 2003

VIA DE ACESSO TR

- **A MAIORIA DAS TR UTILIZA A VIA VAGINAL^{1,2,3,4,5,6}, PORÉM PODE SER LAPAROSCOPIA⁷, AUXILIADA POR ROBO⁸ OU POR LAPAROTOMIA^{9,10,11,12,13}**

1 Mathevet P, Kaszon EL, Dargent D. Gynecol Obstet Fertil 2003

2 Plante M, Renaud M, François H, Roy Gynecol Oncol 2004

3 Hertel H, Köhler C, Grund D, Hillemanns P, Possover M, Michels W, Schneider A. Gynecol Oncol 2006

4 Beiner ME, Hauspy J, Rosen B, Murphy J, Laframboise S, Nofech-Mozes S, et al. Gynecol Oncol 2008

5 Bafghi A, Castaigne D, Pomel C. J Gynecol Obstet Biol Reprod 2006

6 Ishioka S, Endo T, Hayashi T, Kitajima Y, Sugimura M, Sagae S, Saito T. Int J Clin Oncol 2006

7 Cibula D, Ungár L, Pálfalvi L, Binó B and Kuzel D. Gynecol Oncol 2005

8 Persson J, Kannisto P, Bossmar T. Gynecol Oncol 2008

9 Abu-Rustum NR, Neubauer N, Sonoda Y, Park KJ, Gemignani M, Alektiar KM, et al. Gynecol Oncol 2008

10 Hatami M, Del Priore G, Chudnoff SG, Goldberg GL. Arch Iran Med 2006

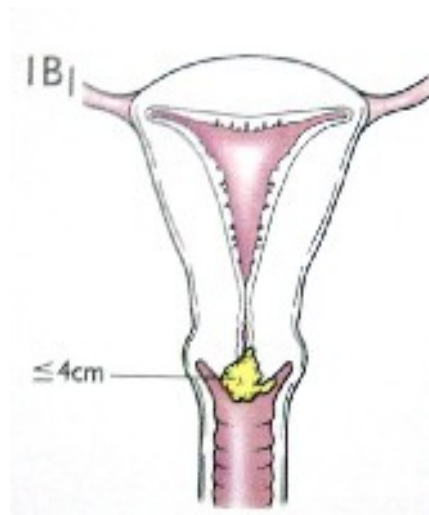
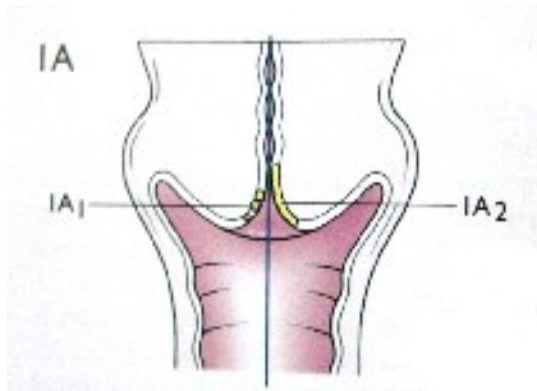
11 Wan XP, Yan Q, Xi XW, Cai B. Int J Gynecol Cancer 2006

12 Cibula D, Slama J, Fischerova D. Gynecol Oncol 2008

13 Baraja EB, Ramirez RT, Barrera EM, Angel CC. Gynecol Oncol 2008

Traquelectomia Radical Abdominal





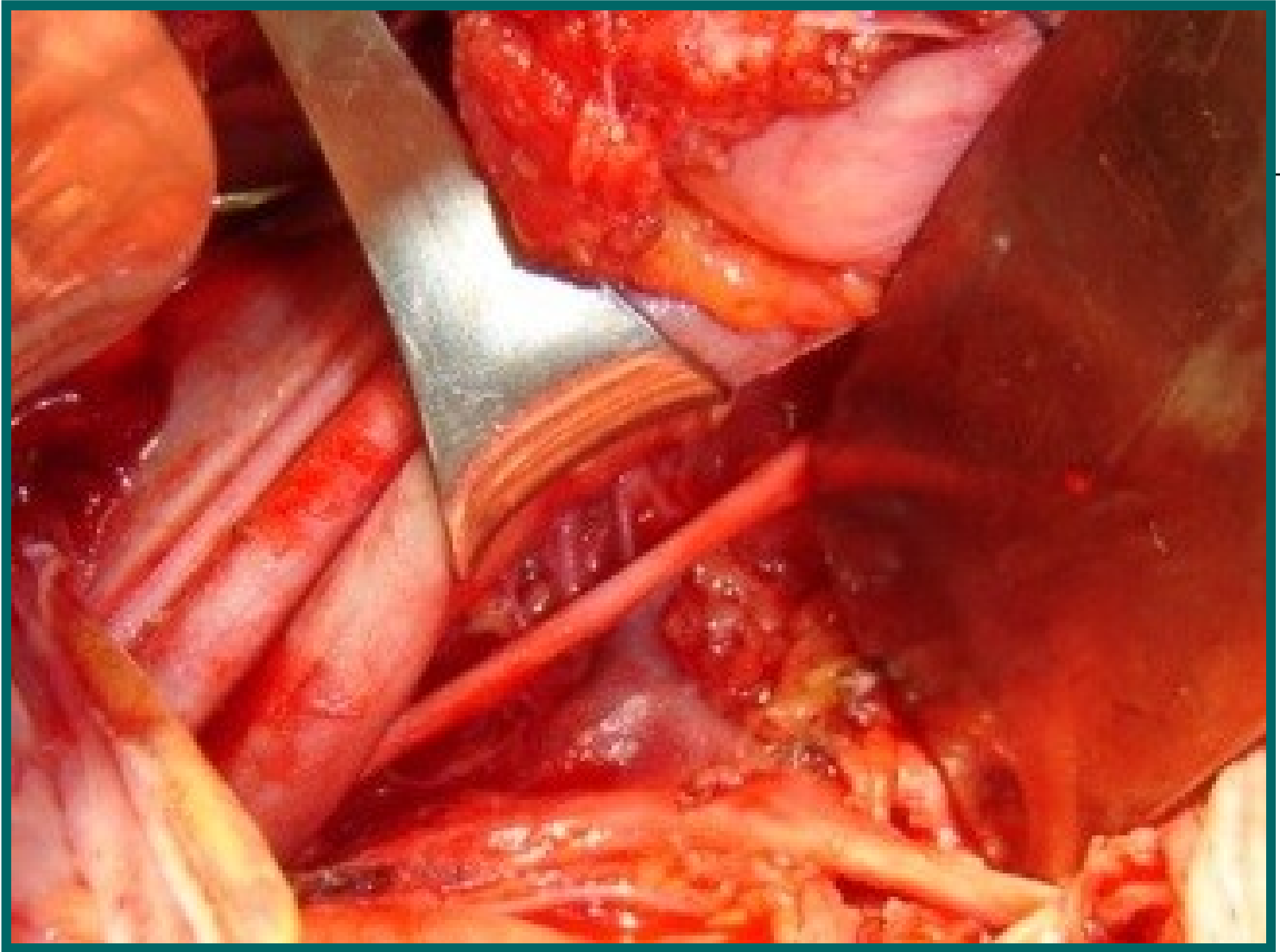
Traquelectomia Radical Abdominal

- Colpohysterectomica largita subfundica (technica E. Aburel 1956)
 - Aburel E (Bucarest Romania) Chirurgica Ginecologica 1981
 - 1997 UK : Smith JR et al BJOG 1997
 - Ungar et al BJOG 2005 : 33 patientes → 3 gestações, 2 nascidos vivos, 0 rec, 47 meses follow up

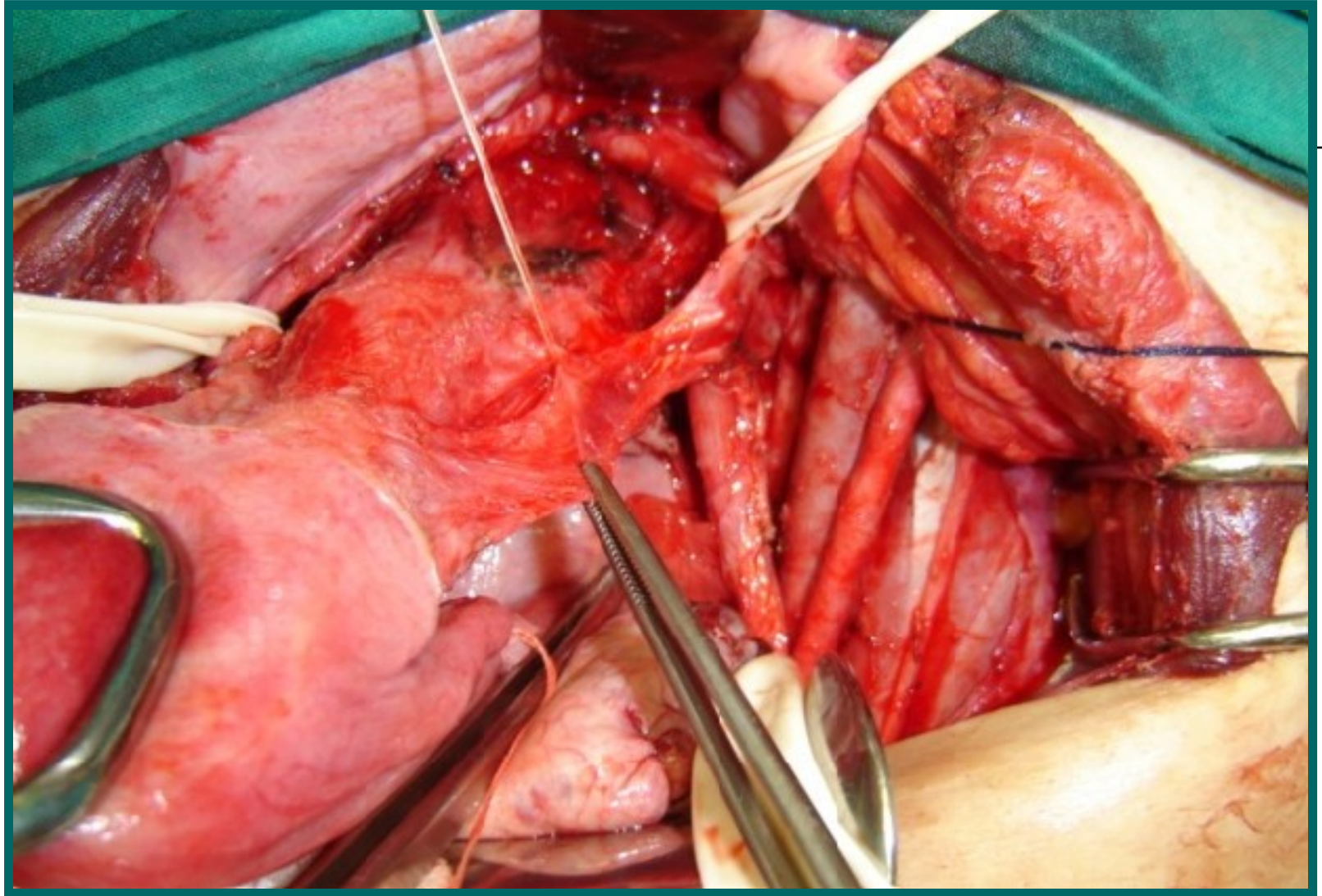
MÉTODOS



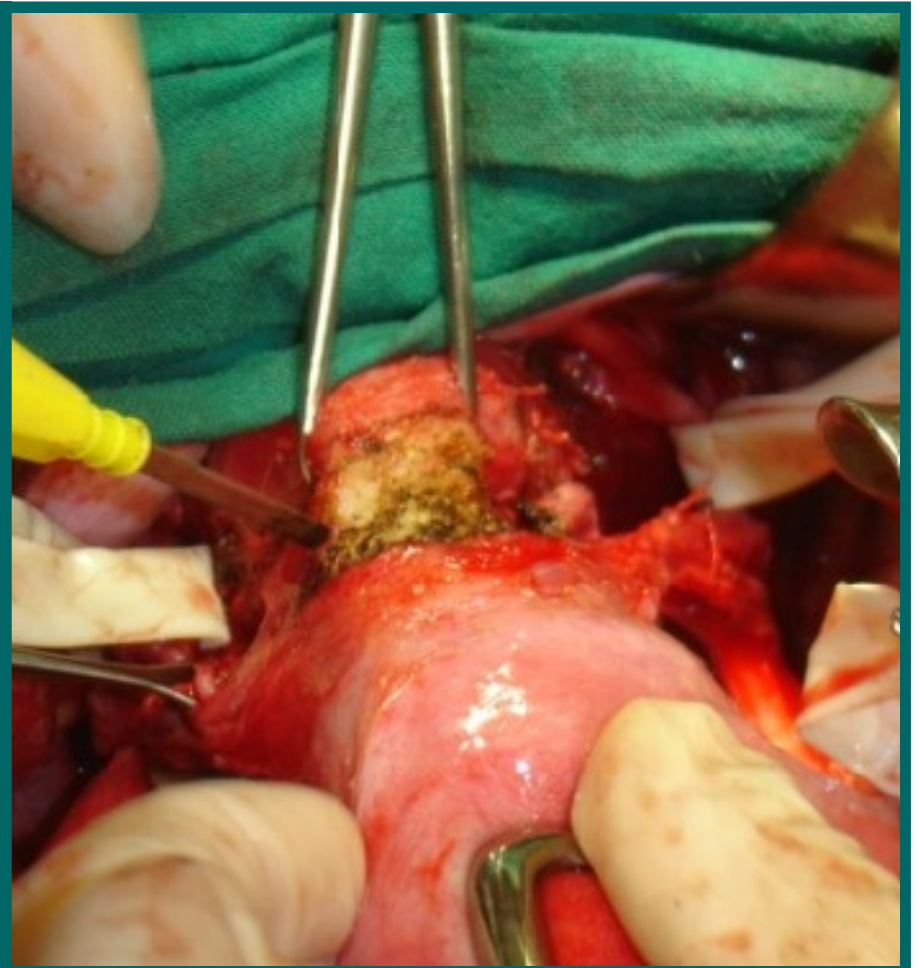
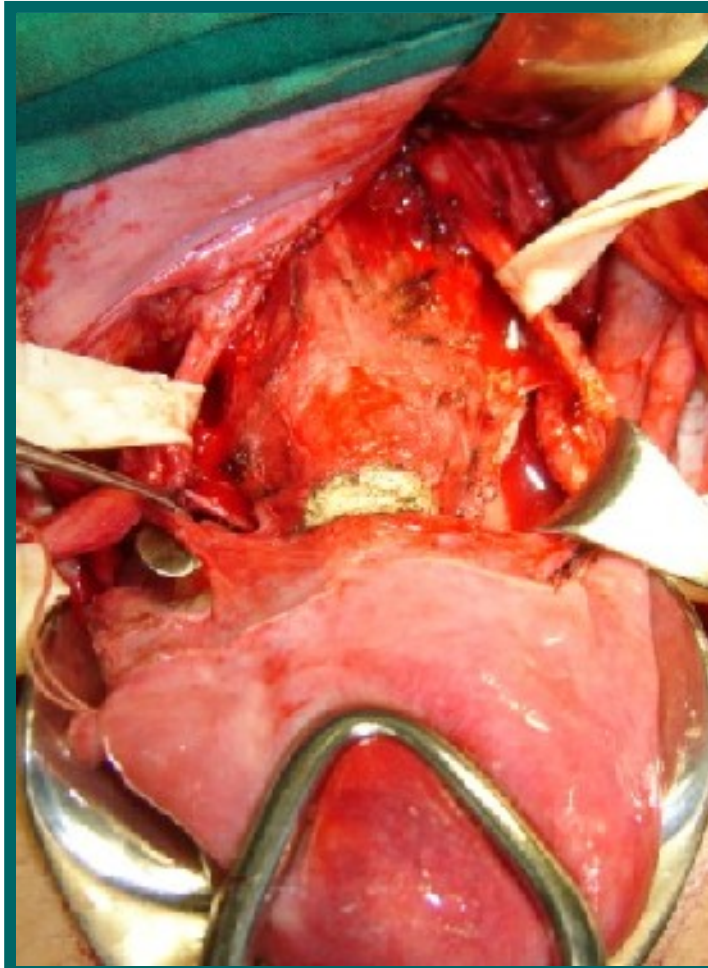
Incisão



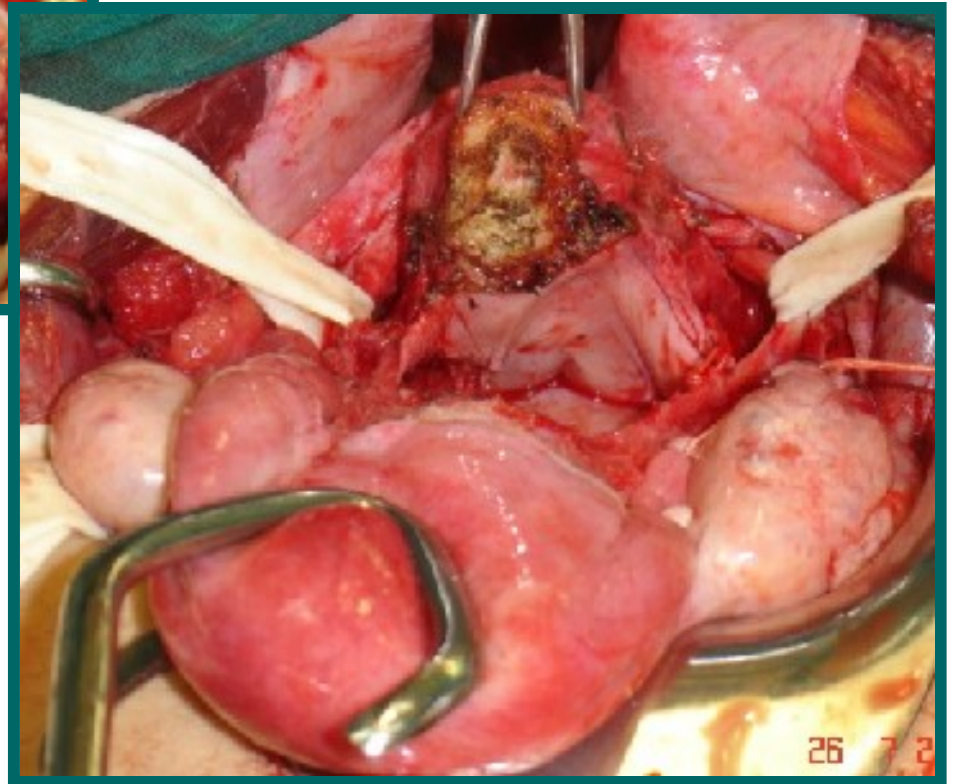
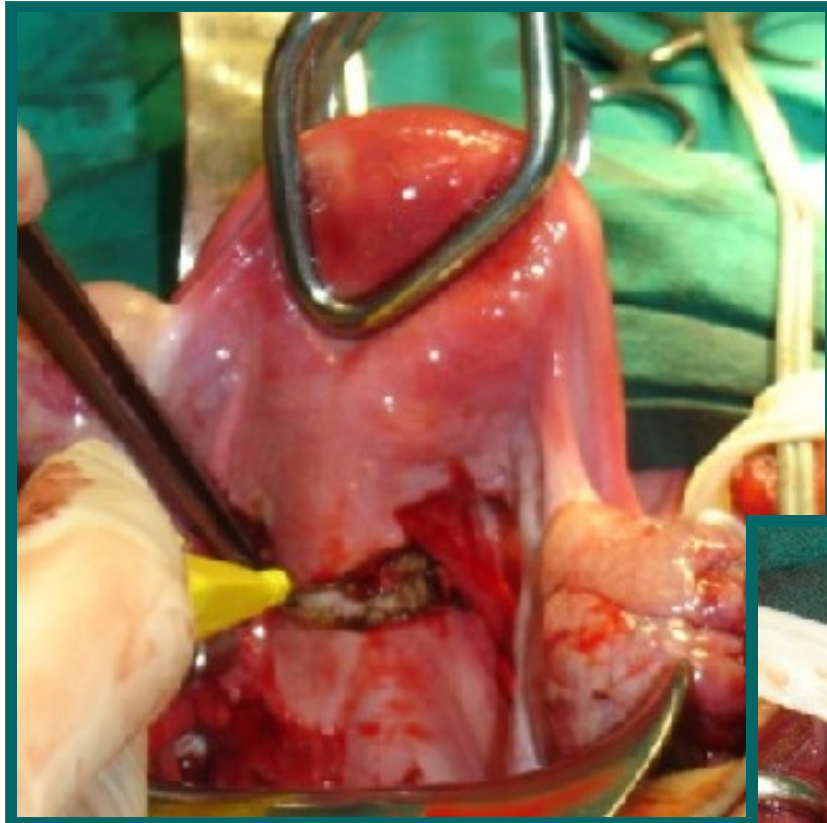
Linfadenectomia Pélvica

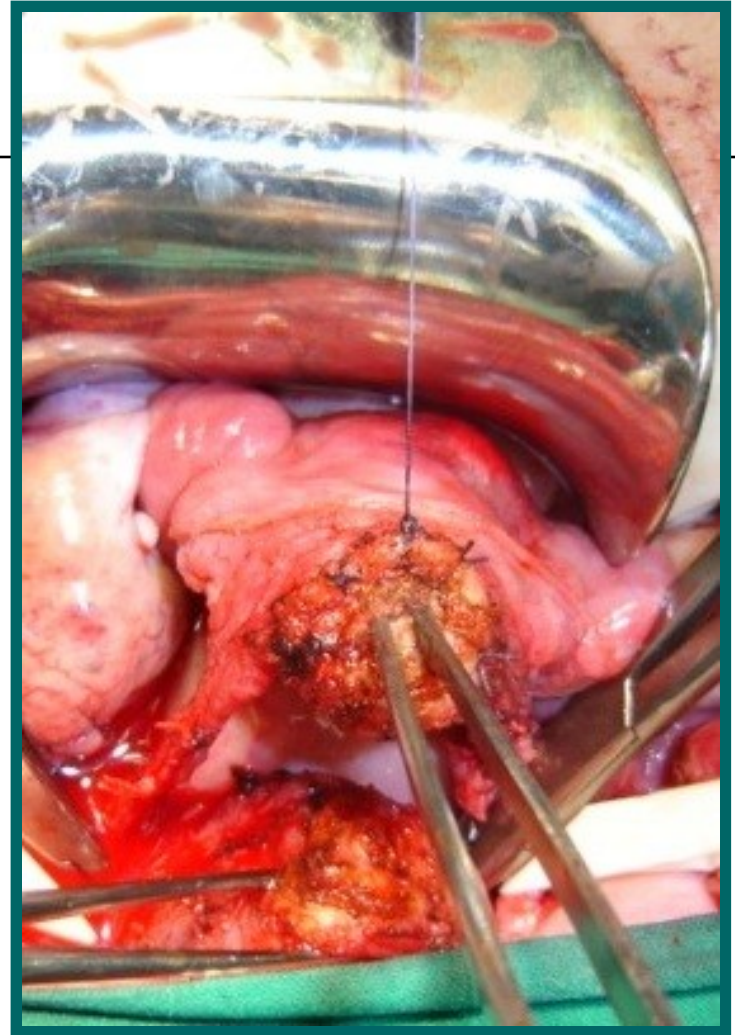
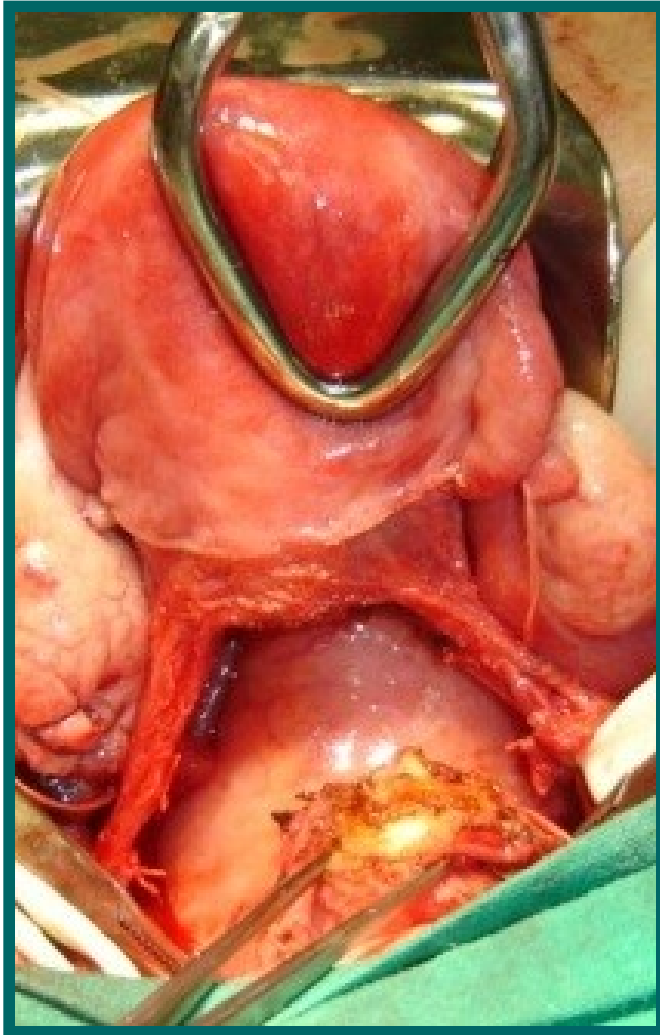


Dissecção da artéria uterina e ureter

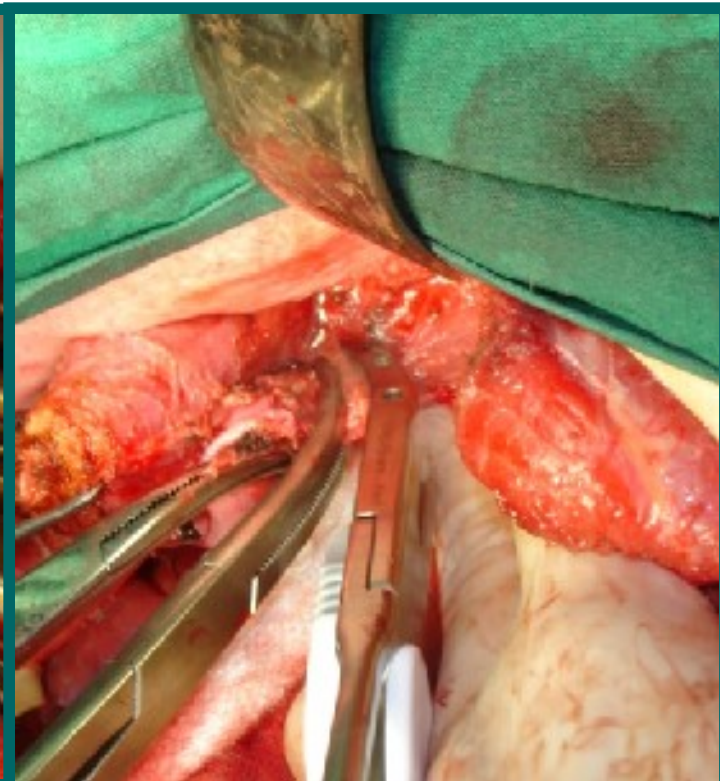
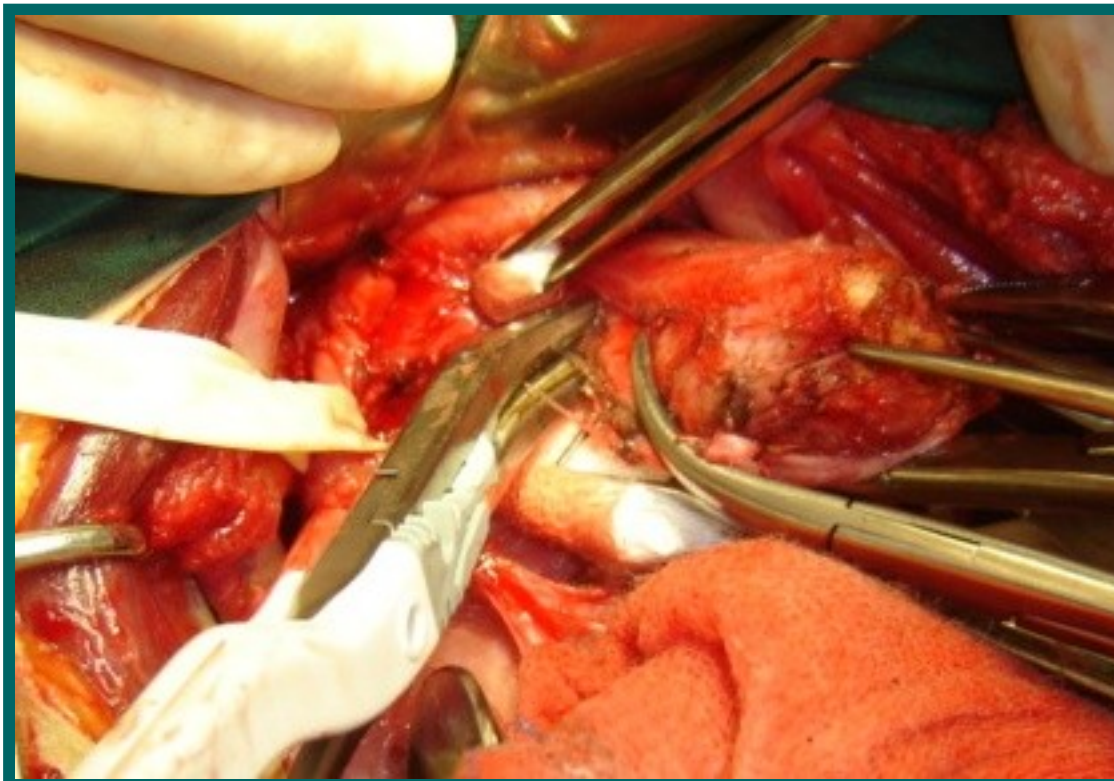


Transecção do corpo uterino

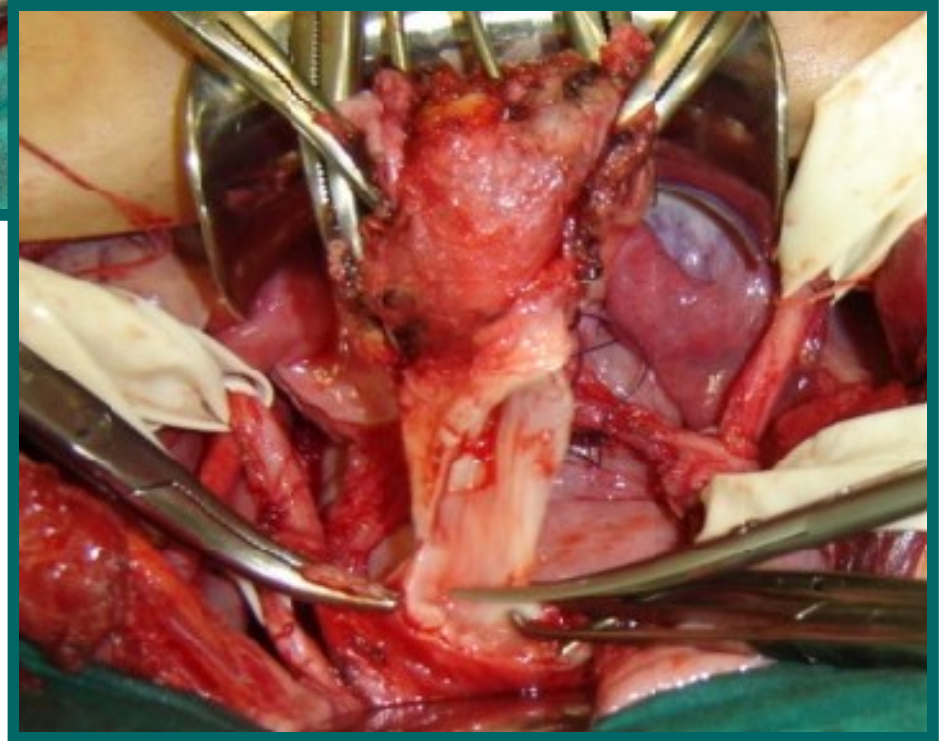
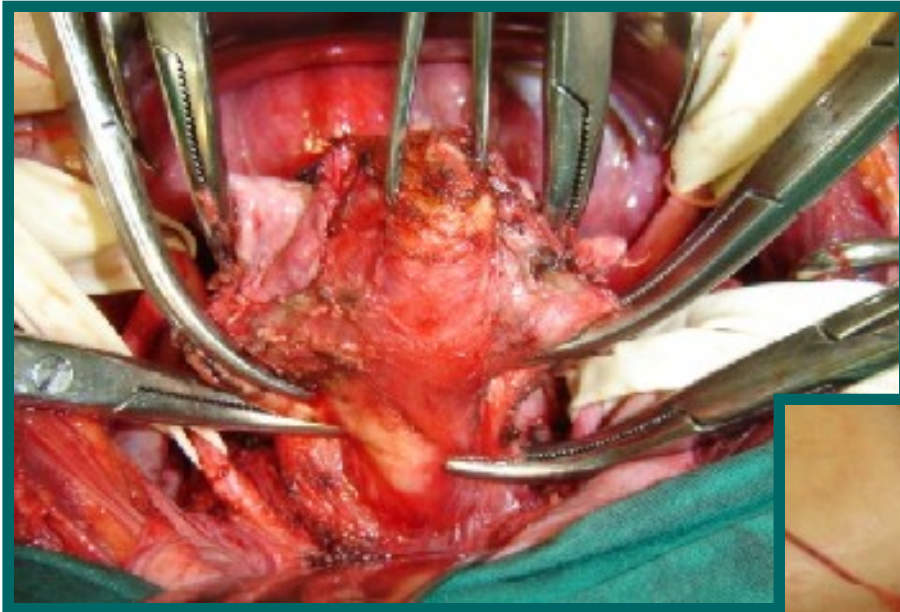




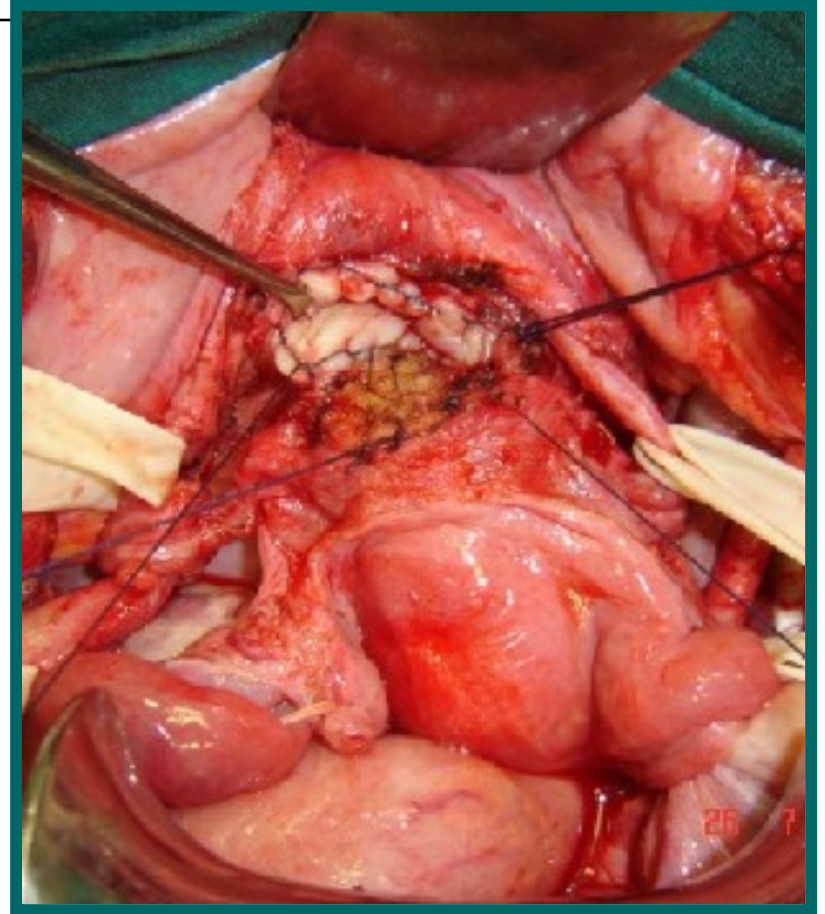
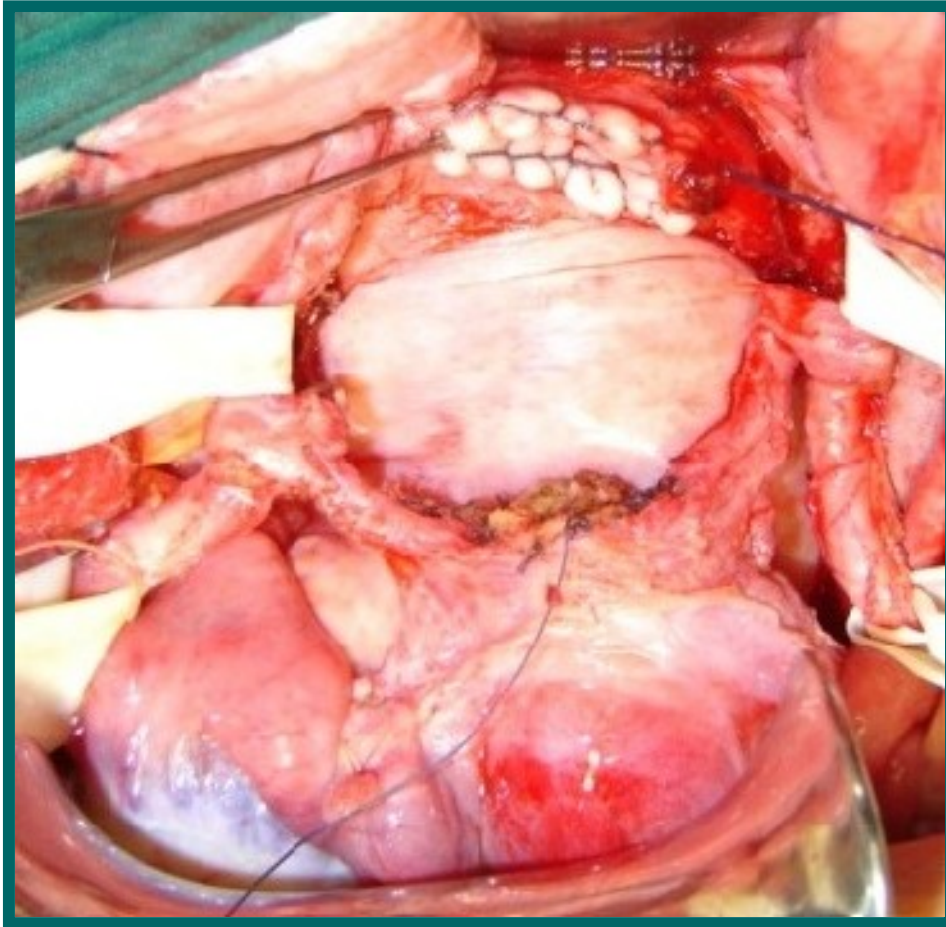
Cerclagem e hemostasia



Secção do paramétrio



Secção do terço vaginal superior



Margem proximal da vagina



Estudo das Margens



Aspecto final da incisão



Traquelectomia Radical

Oncológica

Segura

Preserva fertilidade

Factível



giulliana.moralez@gmail.com